



# Du kan beskytte naturen

# hjemme fra computeren!

Hvis du vil hjælpe til med at beskytte natur og afdække ødelæggelse af natur i Danmark, har mulighederne aldrig været bedre. Arealudviklingen følges dagligt af satellitter gennem luftfoto-grafering af vores land. Det er altså muligt for dig at afdække ødelæggelse af natur i Danmark hjemme fra computeren.

Af Peder Størup fra naturbeskyttelse.dk

Som følge af den intensiverede industrialisering af Danmark forsvinder der årligt i tusindvis af beskyttede og ubeskyttede naturarealer, og mange af disse ødelæggelser

er i direkte strid med lovgivningen. Desværre er naturbeskyttelse lavt prioriteret i Folketinget og kommunalbestyrelserne, og beskyttelsen er alene overladt til kommunernes biologer. De har brug for ekstra øjne og din hjælp til at følge udviklingen. Specielt i de landbrugstunge kommuner, men også i områder med byudvikling og infrastrukturprojekter.

### Få klik væk

Den vigtigste hjemmeside til arbejdet er [www.arealinfo.dk](http://www.arealinfo.dk), hvor du kan søge i kort og luftbilleder samt se, hvilke former for beskyttelse, der er gældende for de

forskellige arealer. Yderligere kan du benytte [www.flyfotoarkivet.dk](http://www.flyfotoarkivet.dk), som i dele af landet dækker luftbilleder helt tilbage til 1945. Det skal dog understreges, at lovgivningen er kompliceret, og hvad der umiddelbart kan ligne ulovligheder, kan ofte være fuldt lovligt grundet utilstrækkelig beskyttelse. Man bør derfor nøjes med at orientere kommunen om, at de aktiviteter, man har registreret, muligvis kan være ulovlige. Det skal dog ikke holde én tilbage. Jo mere information kommunen får om, hvad der sker, jo bedre er dens muligheder for at gribe ind, enten med lovgivningen eller gennem opfordringer til at tage hensyn.

### Sådan gør du

- Gå ind på [www.arealinfo.dk](http://www.arealinfo.dk). På kortet zoomer du ind på det område, du vil se nærmere på. Gå ikke alt for tæt på til en start, da det kan være godt at bevare overblikket.
- I venstre side kan du vælge luftfotos fra 1995 til 2010. Slå laget til med *beskyttede naturtyper*, under *naturbeskyttelse*. Herefter kan du se, om de §3-beskyttede arealer fremstår som natur, eller om de er opdyrkede eller bebyggede.
- Støder du på et areal, hvor der kan være problemer, så gør følgende:

I øverste værktøjslinje under *værktøjer* kan du vælge *link* til det viste kortudsnit. Kopier linket, og send det pr. mail til din kommune med oplysninger om, hvad du har observeret.

- Det anbefales dog også, at du sender matrikelnummer, som kan findes under *adm. grænser – matrikel*. I øverste værktøjslinje vælger du, og du kan herefter trykke på det pågældende kort og få matrikelnr. samt andre informationer. De ansvarlige kommuner kvitterer tilbage og følger op med en afklaring og eventuel besigtigelse.

[natur@storup.dk](mailto:natur@storup.dk)

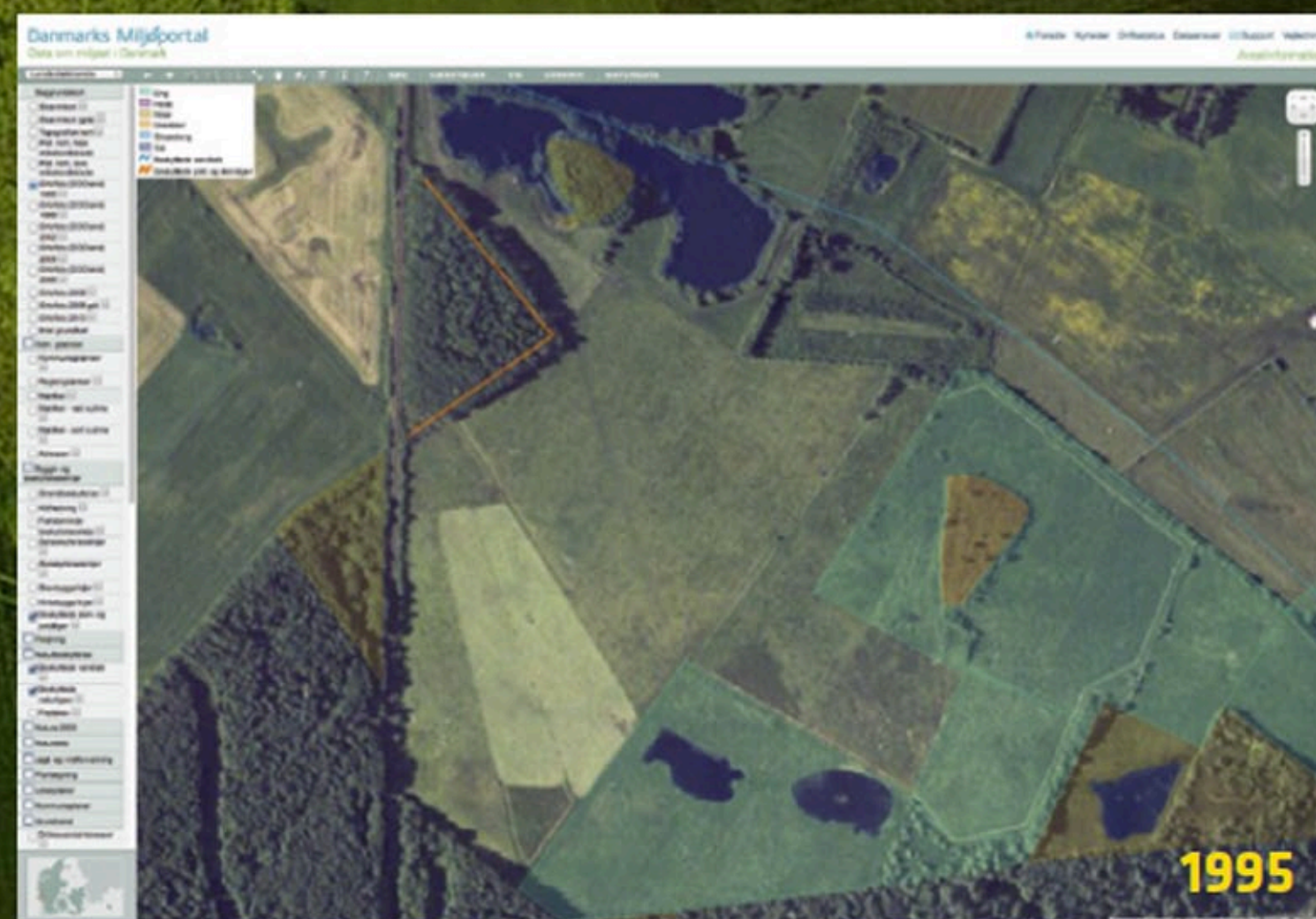
Her kan du se et konkret eksempel på en henvendelse til kommunen:

Til Esbjerg kommune,

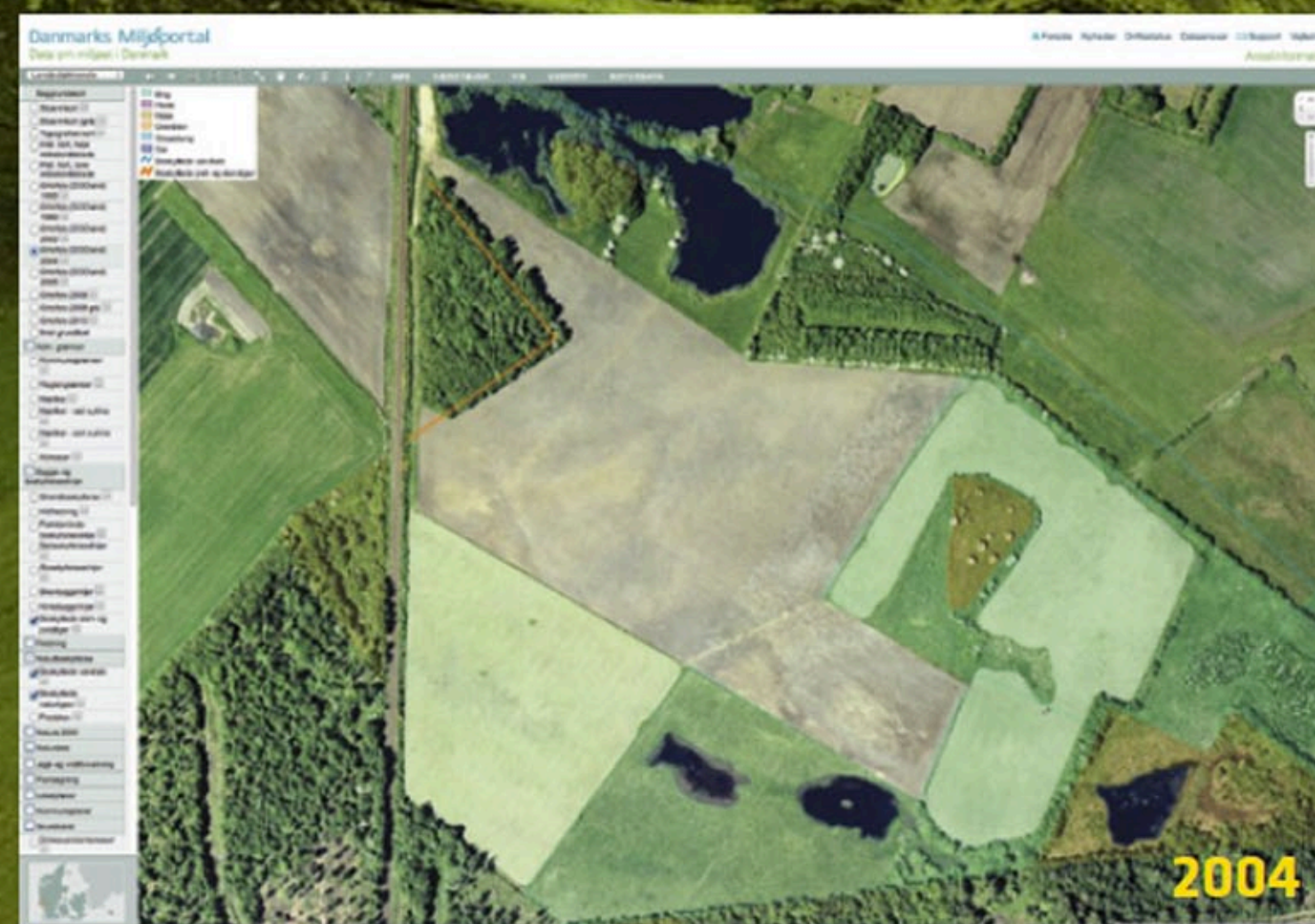
Vedr. Naturbeskyttelse

Der er observeret aktiviteter på matrikel X, som kan være i strid med lovgivningen. De beskyttede eng- og moscarealer fremstår opdyrkede. Se link til det pågældende areal.

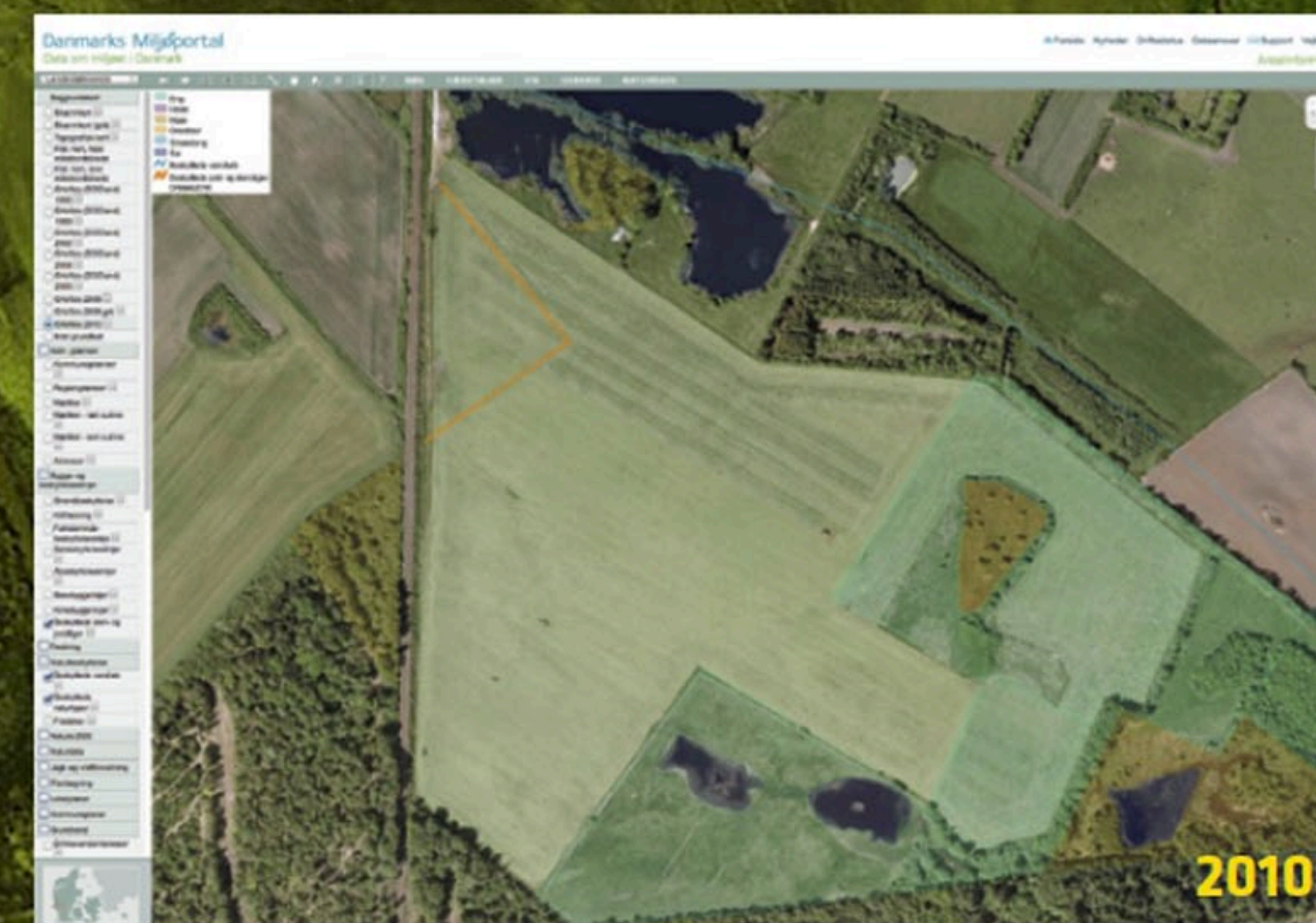
Med venlig hilsen  
Peder Størup



1995



2004



2010